



A STORY A LEGEND

HYGIENE- UND SICHERHEITSMASSNAHMEN IM ASTORIA RESORT*****S

Damit Sie Ihren Urlaub wie gewohnt, in vollen Zügen genießen können finden Sie hier alle Informationen zu Ihrem Aufenthalt.

GRUNDSÄTZLICH GELTEN FÜR UNSERE GÄSTE FOLGENDE VERHALTENSREGELN:

- Mindestens 1 Meter Abstand zu anderen Personen außer gegenüber Personen aus dem gemeinsamen Haushalt oder Mitreisenden aus der gemeinsamen Wohneinheit halten.
- Mund-Nasen-Schutz in allgemein zugänglichen Indoor-Bereichen.
- Im Vorfeld nach Möglichkeit reservieren. Stausituationen bei der Rezeption und im Restaurant reduzieren.
- Nach Möglichkeit kontaktlos zahlen. Rechnung vorzugsweise mit Karte begleichen.
- An Anweisungen der Mitarbeiterinnen und Mitarbeiter halten.
- Auf Händeschütteln und Umarmungen verzichten.
- Hände mehrmals täglich mit Wasser und Seife mind. 30 Sekunden waschen.
- Berührung im Gesicht mit ungereinigten Händen vermeiden.
- Niesen oder husten in die Armbeuge oder in ein Taschentuch.
- Bei Anzeichen von Krankheit nicht verreisen. Bei Anzeichen während des Aufenthaltes Kontakt mit Gastgeber aufnehmen.

VIELEN DANK FÜR IHR VERSTÄNDNIS!

ASTORIA RESORT ***S**

Geigenbühelstraße 185 | A-6100 Seefeld in Tirol, Austria | Tel.: +43 (0) 5212 22 72-0 | Fax: DW-100 | hotel@astoria-seefeld.com
www.astoria-seefeld.com | facebook: @astoria.seefeld | instagram: @astoria_seefeld



FOLGENDE SICHERHEITSMASSNAHMEN WERDEN SIE BEI IHREM AUFENTHALT BEMERKEN:

ALLGEMEIN

- Im Hotel ist einen TÜV geprüfter Risk Manager, der die Einhaltung aller Hygiene- und Sicherheitsvorgaben garantiert und verantwortet
- Mehrere Händedesinfektionsständer stehen Ihnen jederzeit zur Verfügung
- Unsere Mitarbeiter werden regelmäßig auf Ihre Gesundheit getestet und sind auf die aktuellen, besonderen Anforderungen eingestellt und geschult. Sie arbeiten je nach Aufgabenbereich mit Faceshield oder Mund-Nasen-Schutz.
- Um an der Rezeption beim Check-In die Kontaktzeiten zu verkürzen, haben Sie schon vor Ihrer Anreise die Möglichkeit alle erforderlichen Meldedaten bekanntzugeben.
- Es liegen im Hotel und in den Zimmern keine Zeitungen/Magazine/Bücher auf.
- In den gesamten öffentlichen Bereichen, sowie auf den Zimmern wurden die Reinigungs- und Hygienepläne adaptiert und dabei vor allem die Intensität der Desinfektion erhöht und die Intervalle verkürzt.

RESTAURANT

- In den Restaurants werden Sie zu ihrem Tisch begleitet. Sie behalten diesen während Ihres Aufenthalts

zum Frühstück und zum Abendessen. Bitte informieren Sie uns, wenn Sie Gäste einladen möchten, damit wir das bei unserer Tischzuweisung berücksichtigen können.

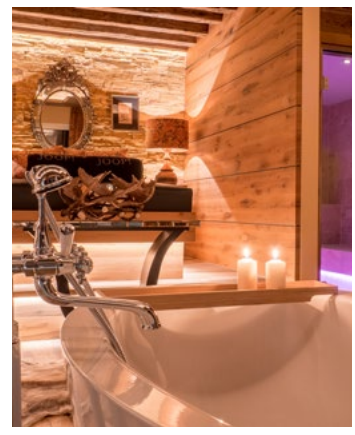
- Das Frühstück im Restaurant erhalten Sie fast zur Gänze in Gängen serviert, so können Sie ohne Unterbrechung an ihrem Tisch sitzen bleiben und sich bedienen lassen. Auch der Lunch und der Nachmittagskuchen werden serviert. Zum Abendessen bitten wir in gewohnter Weise zum 7-Gang-Dinner.
- Es stehen Ihnen QR-Code Karten als berührungsfreie Speisen-Getränkekarten zur Verfügung.
- Unserer Hotelbar ist bis 1 Uhr geöffnet

ZIMMER & SUITEN

- In ihrem privaten Urlaubszuhause werden Ihnen nur minimale Veränderungen auffallen – wir verwenden den Gegebenheiten angepasste Reinigungsmittel mit verbesserter Desinfektionswirkung und legen wie immer besonderes Augenmerk auf höchste Reinigungsqualität.
- Es liegen keine Zeitungen|Magazine auf. Das aktuelle Fernsehprogramm geben wir Ihnen gerne an der Rezeption als persönliches Exemplar aus.
- In den Zimmern und in allen öffentlichen Bereichen werden Türschnallen und Liftbedienboards, sowie die Liegen im SPA-Bereich mehrmals täglich desinfiziert.

ASTORIA RESORT *****

Geigenbühelstraße 185 | A-6100 Seefeld in Tirol, Austria | Tel.: +43 (0) 5212 22 72-0 | Fax: DW-100 | hotel@astoria-seefeld.com
www.astoria-seefeld.com | facebook: @astoria.seefeld | instagram: @astoria_seefeld



WELLNESSBEREICH

INDOOR POOL

- Es dürfen sich maximal 10 Personen gleichzeitig im Becken befinden und es gilt 1 Meter Mindestabstand im Becken.
- Der Indoor Pool wird mit einem leicht erhöhtem Chlorwert betrieben.

OUTDOOR POOL

- Es dürfen sich maximal 10 Personen gleichzeitig im Becken befinden und es gilt 1 Meter Mindestabstand im Becken.
- Der Indoor Pool wird mit einem leicht erhöhtem Chlorwert betrieben.

SPORT POOL

- Es dürfen sich maximal 10 Personen gleichzeitig im Becken befinden und es gilt 1 Meter Mindestabstand im Becken.
- Der Indoor Pool wird mit einem leicht erhöhtem Chlorwert betrieben.

SOLE WHIRLPOOL

- Es dürfen sich maximal 3 Personen gleichzeitig im Becken befinden und es gilt 1 Meter Mindestabstand im Becken.
- Der Sole-Whirlpool wird mit einem leicht erhöhtem Chlorwert betrieben.

WHIRLPOOL SPA CHALET

- Es dürfen sich maximal 3 Personen gleichzeitig im Becken befinden und es gilt 1 Meter Mindestabstand im Becken.
- Der Whirlpool wird mit einem leicht erhöhtem Chlorwert betrieben.

NATURBADETEICH

- Es dürfen sich max 8 Personen gleichzeitig im Teich befinden, es gilt ein 3 Meter Mindestabstand im Teich.

PANORAMASAUNA

- In der Sauna gilt 1 Meter Mindestabstand.
- Belegung mit maximal 6 Zimmer | 12 Personen.
- Zutritt nur nach Reservierung an der Spa Rezeption, keine Luftverwirbelung.

DAMPFBAD CHALET

- Im Dampfbad gelten 2 Meter Mindestabstand.
- Belegung mit maximal 4 Zimmer | 8 Personen.
- Zutritt nur nach Reservierung an der Spa Rezeption.

STUBENSAUNA

- Nur zimmerweise zu benutzen bzw. „gemeinsamer Haushalt | Familien“.
- Zutritt nur nach Reservierung an der Spa Rezeption.

SOLEGROTTE

- Nur zimmerweise zu benutzen bzw. „gemeinsamer Haushalt | Familien“.
- Zutritt nur nach Reservierung an der Spa Rezeption.

LACONIUM

- Nur zimmerweise zu benutzen bzw. „gemeinsamer Haushalt | Familien“.
- Zutritt nur nach Reservierung an der Spa Rezeption.

INFRAROTKABINE

- Nur zimmerweise zu benutzen bzw. „gemeinsamer Haushalt | Familien“.
- Zutritt nur nach Reservierung an der Spa Rezeption.

FITNESSRAUM | BEWEGUNGSRAUM

- Es gilt ein Mindestabstand von 2 Meter.

WASSER | TEEBARS

- Die Wasser und Teestationen zur freien Entnahme bleiben bestehen, es müssen dafür Einweg-Handschuhe benutzt werden.

LIEGEFLÄCHEN

- Auch hier gilt die 1 Meter Abstand Regel.

ASTORIA RESORT *****